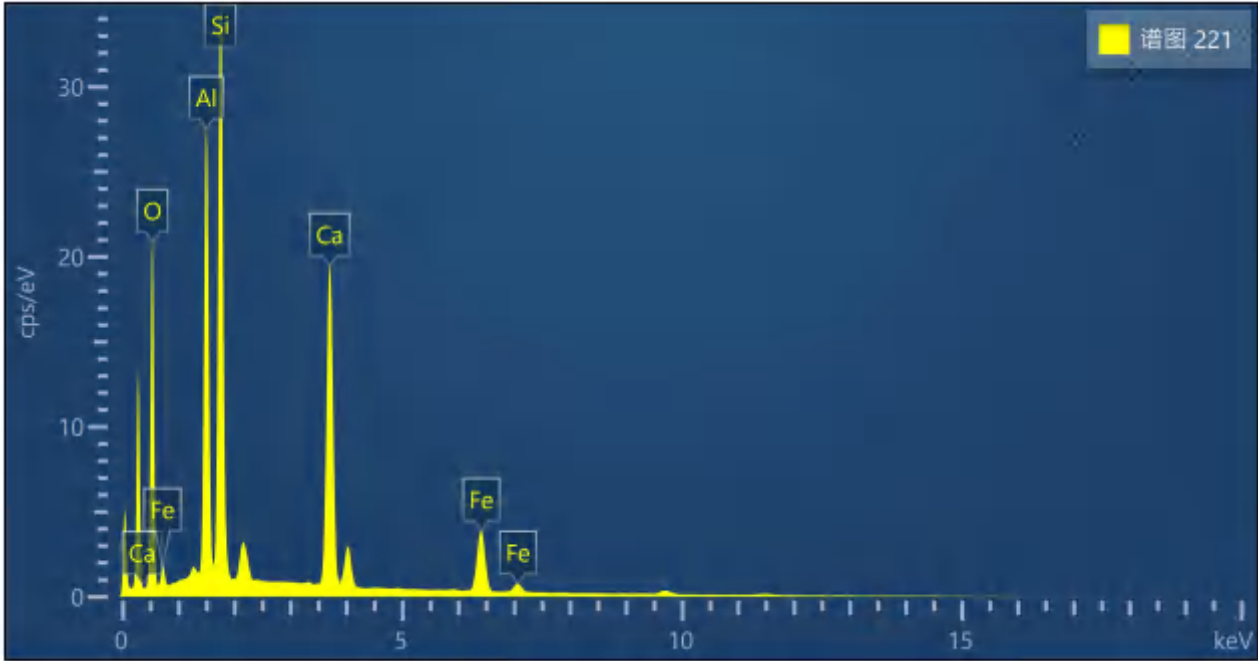
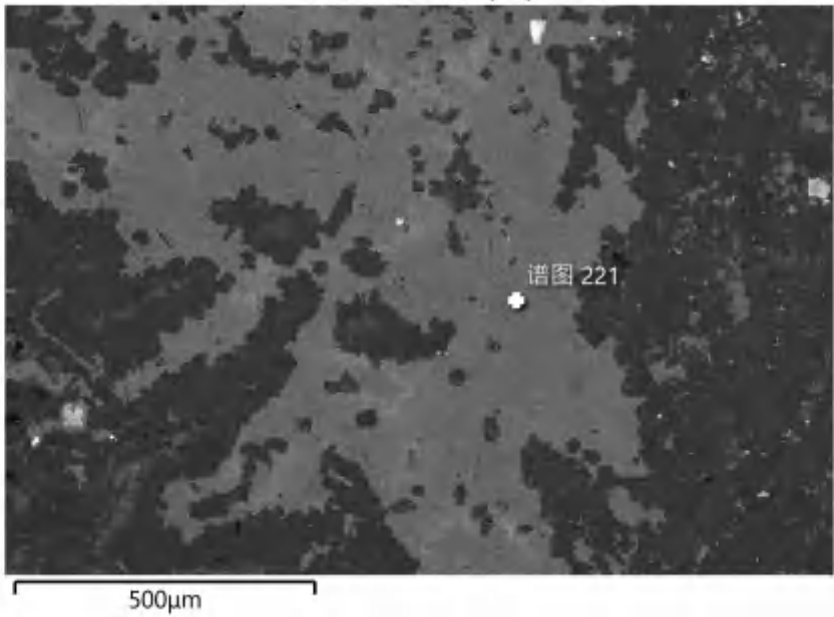


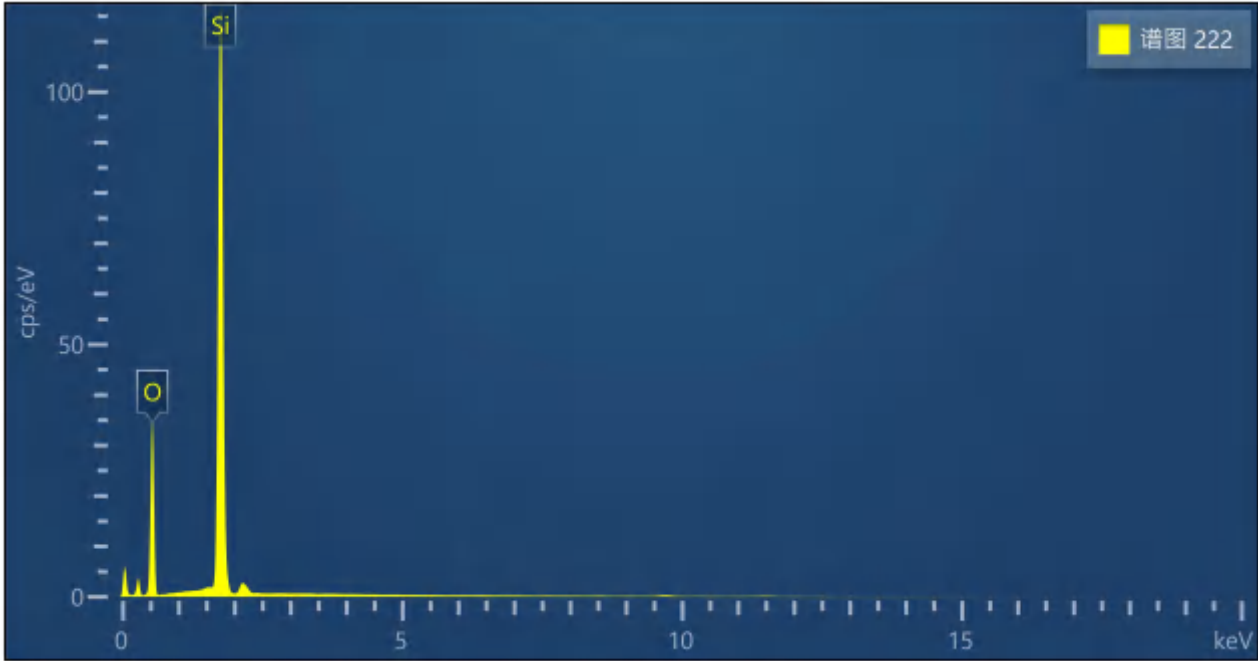
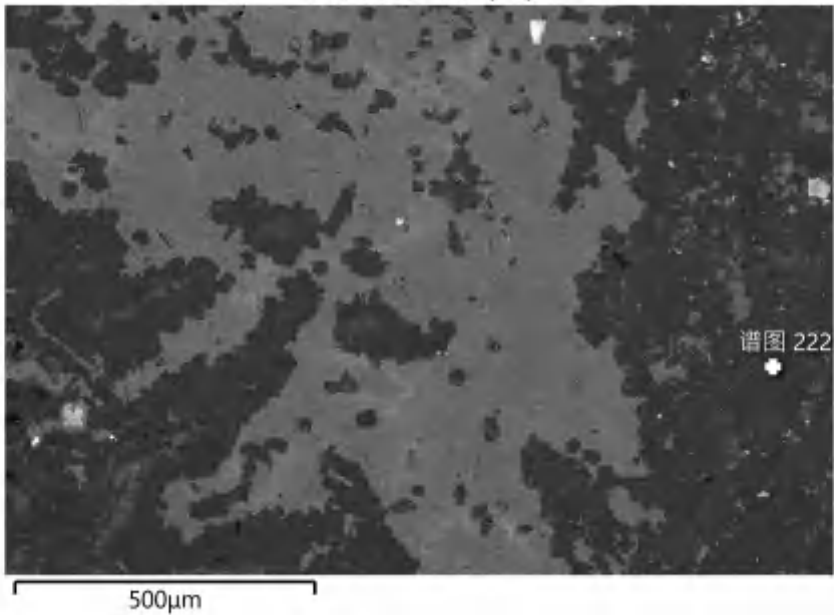
电子图像 180 (SE)



谱图 221			
元素	信号类型	Wt%	At%
O	EDS	39.83	58.01
Al	EDS	13.69	11.83
Si	EDS	19.04	15.80
Ca	EDS	17.75	10.32
Fe	EDS	9.69	4.04
总量		100.00	100.00



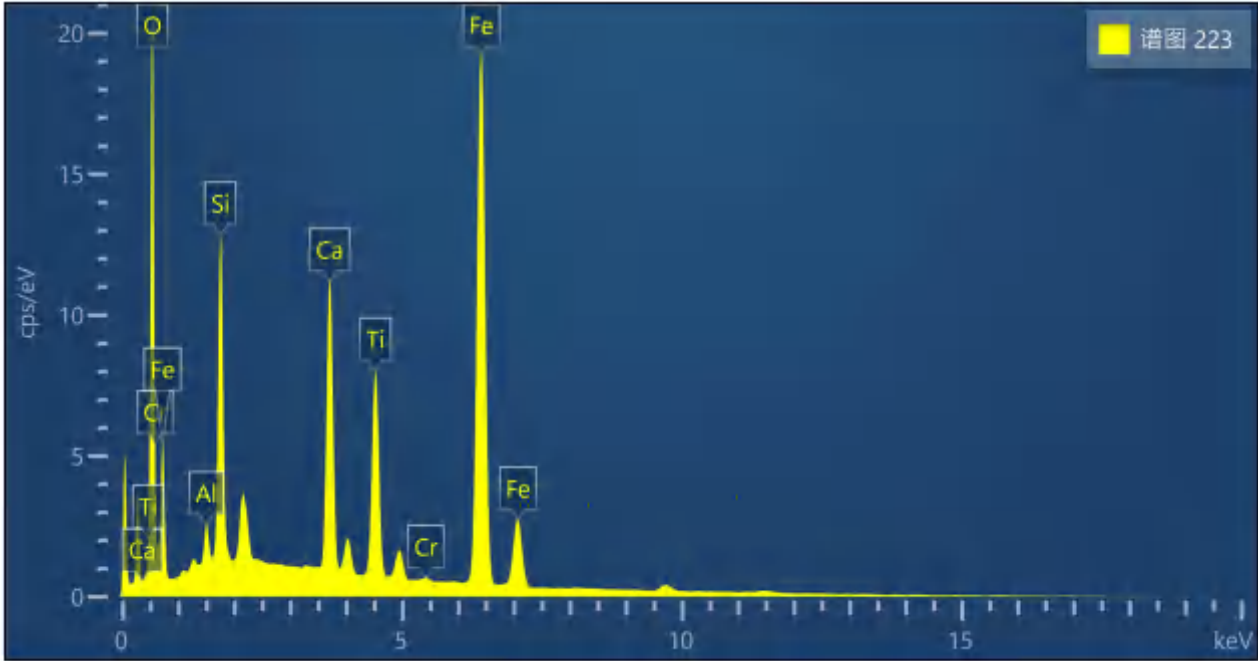
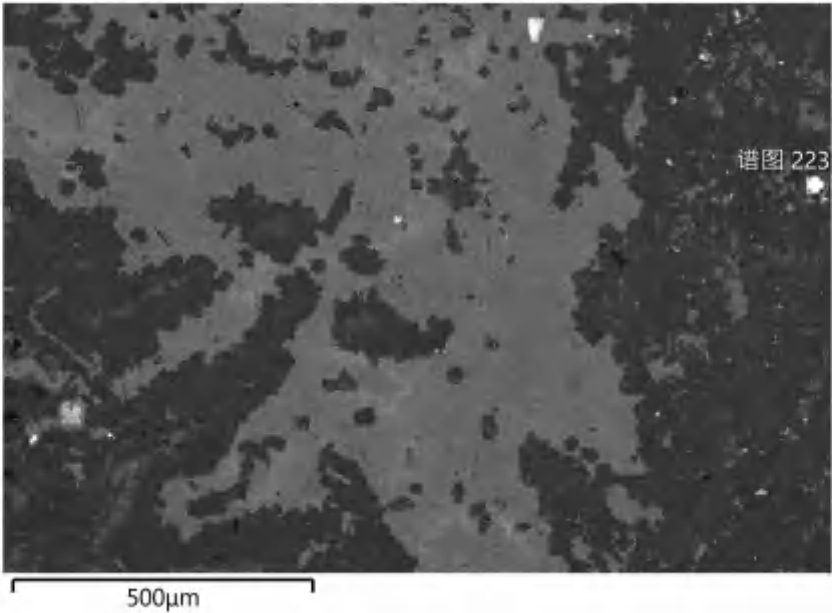
电子图像 180 (SE)



谱图 222			
元素	信号类型	Wt%	At%
O	EDS	47.20	61.08
Si	EDS	52.80	38.92
总量		100.00	100.00



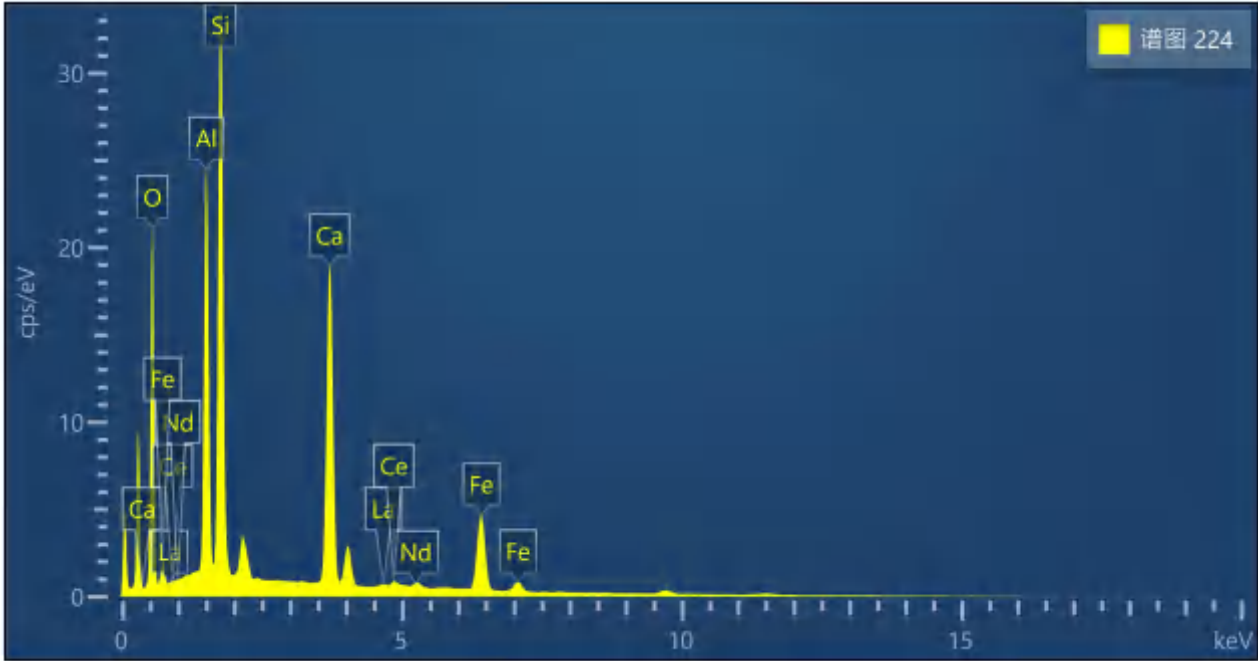
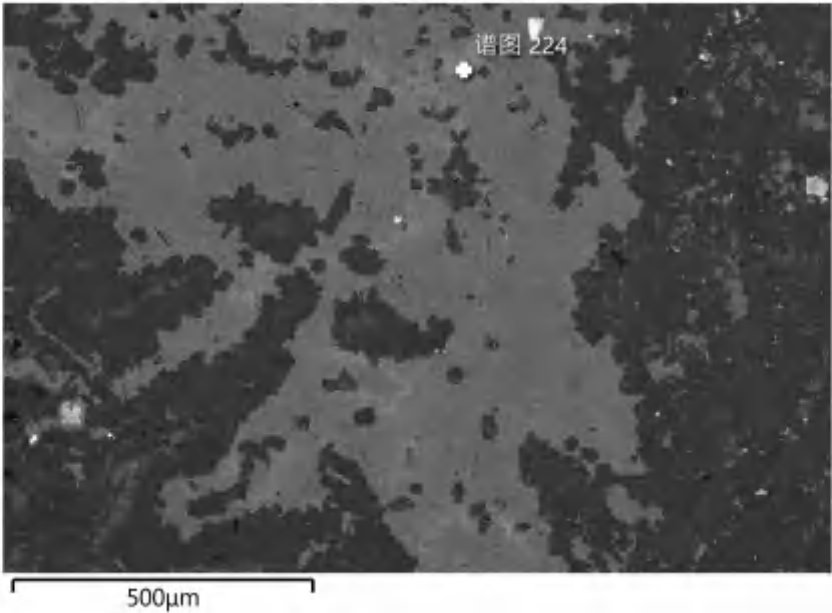
电子图像 180 (SE)



谱图 223			
元素	信号类型	Wt%	At%
O	EDS	29.18	55.05
Al	EDS	0.96	1.07
Si	EDS	6.56	7.05
Ca	EDS	8.44	6.36
Ti	EDS	8.95	5.64
Cr	EDS	0.23	0.13
Fe	EDS	45.68	24.69
总量		100.00	100.00



电子图像 180 (SE)



谱图 224			
元素	信号类型	Wt%	At%
O	EDS	37.99	57.33
Al	EDS	12.53	11.21
Si	EDS	18.49	15.90
Ca	EDS	16.89	10.17
Fe	EDS	11.36	4.91
La	EDS	0.72	0.12
Ce	EDS	1.32	0.23
Nd	EDS	0.71	0.12
总量		100.00	100.00

